

Hygieneordnung

Aktualisierung/Ergänzung vorbehaltlich neuer Entscheidungen der Bundes- und Landesregierung

Innenräume 3G	Kinder bis Schuleintritt	Schülerinnen und Schüler ungeimpft	Erwachsene ungeimpft	Erwachsene/Schülerinnen geimpft/genesen	3. Impfung geboostert
Mittagstisch	✓	Testheft	Test*	✓	✓
Kurse, Angebote	✓	Testheft	Test*	✓	✓
Second-Hand-Wagen	✓	Testheft	Test*	✓	✓
Massagen/Anwendungen (med. Maske)	✓	Testheft	Test*	✓	✓
Veranstaltungen	✓	Testheft	Test*	✓	✓

* Test tagesaktuell bzw. Vortag 15 Uhr. Für Schüler*innen gilt das Testheft als Negativnachweis.

Familiencafé wieder ohne Anmeldung

Familiencafé: Mo und Fr 10:00 – 15:00 Uhr

Di, Mi, Do 10:00 – 17:00 Uhr

Mittagstisch: Mo – Fr 12:30 – 13:30 Uhr

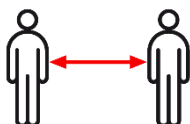
Zugang & Wegeführung

- Zugang Familiencafé über unser Gartentor am Parkplatz
- Ausgang Gartentor Backofen
- Zugang Kursräume/Büros über unseren Haupteingang (klingeln oder anrufen)
 - Termine nach Vereinbarung
 - Warten bis Abholung erfolgt



Registrierung, Maske & Abstand

- Kontrolle 3G: Geimpfte Genesene Getestete
- Registrierung über ausliegende Formulare
- med. Maskenpflicht im Haus
- Handdesinfektion am Eingang
- Abstand halten



Gruppen & Kurse

- Voraussetzung zur Teilnahme: 3G Geimpfte, Genesene und Getestete
- Gastgeber*innen, Kurs- und Gruppenleiter*innen kontrollieren Zugang, Personalausweis abgleichen
 - Impfbzertifikate (Handy, Papier)
 - Testnachweis (24 Std Schnelltest, 48 Std PCR, Schul-Testnachweisheft)
 - Genesenen-Nachweise

Hygienespender & Lüftung

- Im Eingangsbereich und in den Toiletten stehen Desinfektionsmittel bereit.
- Mobile Hochleistungslüfter (HEPA-Filter) und CO₂-Warngeräte stehen in allen Räumen bereit. Geräte im Familiencafé/Bewegungsraum sind automatisch vorprogrammiert. Bitte nicht manuell ein oder ausschalten! Sie dürfen nur von unseren speziell geschulten Mitarbeiter*innen bedient werden! Mobile Lüfter in Gruppenräumen werden von Gruppenleiter*innen bedient.
- Vorher/nachher und zwischendurch lüften!



Grundsätzlich gilt:

1. Medizinische **Masken** tragen, wenn ein Mindestabstand nicht eingehalten werden kann. Maske möglichst immer tragen, außer Essen und Trinken.
Das Mütterzentrum stellt über die Corona-Beauftragte medizinische Masken für Mitarbeiter*innen kostenfrei zur Verfügung. Für Gäste zum Selbstkostenpreis (1 €), solange die Bevorratung reicht.
2. Allgemeine Hygieneregeln wie Händewaschen, Hust- und Nies-Etiquette sind einzuhalten.
3. **Hygieneartikel**, insbesondere Desinfektionsmittel, werden zur Verfügung gestellt, auf die regelmäßige Desinfektion von Händekontaktflächen (zum Beispiel Türklinken) ist zu achten (mindestens 2 x täglich).
4. Aufenthalt draußen bevorzugen. Regelmäßiges intensives **Lüften** von Räumen, Nutzen der bereitgestellten Hochleistungsraumlüfter mit HEPA- Filtern und CO2-Warmmeldern.
5. Kontaktdatenerfassung mit Aufbewahrungspflicht



Liebe Leute!

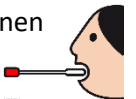
Wir alle sind verpflichtet, die Hygieneregeln einzuhalten. Mitarbeiter*innen, Gruppen- und Kursleiter*innen haben Hausrecht. Das heißt, sie können Leute ausschließen, die sich nicht an unsere Hygiene- und Umgangsregeln halten.

Für Mitarbeiter*innen:

1. **Speisen und Getränke** werden am Tresen im Familiencafé auf Tablett ausgegeben. Trinkgläser, Besteck und Essgeschirr sind nur von einer Person zu benutzen.
2. Gebrauchtes Geschirr separat auf dem Servierwagen abstellen. In **Küche** zusätzlich Hygieneanforderungen HACCP einhalten.
3. **Desinfektion** der Hände nur bei Tätigkeiten, bei denen dies vorgeschrieben ist oder wenn Händewaschen nicht möglich ist.
4. Reinigungskräfte sind regelmäßig zu instruieren und zu kontrollieren.
5. Schutzhandschuhe und Desinfektionsmöglichkeiten im Sanitär- und Wickelbereich und bei der Wundversorgung sind bereitzustellen. Waschbecken mit Flüssigseife und Papierhandtüchern sind sicherzustellen.
6. Hygieneregeln aushängen

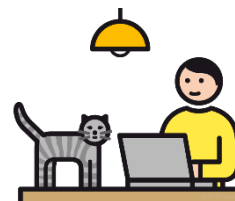
Covid-19-Tests

Das Mütterzentrum stellt allen Mitarbeiter*innen (Freiwilligen, Beschäftigten, Kurs- und Gruppenleitungen) Selbsttests zur Verfügung.



Sollte ein Testergebnis positiv ausfallen, muss dies der Teamleitung unverzüglich gemeldet werden. Die entsprechende Person wird sofort von der Tätigkeit entbunden, muss sich umgehend in Quarantäne begeben und das Gesundheitsamt eigenständig informieren.

Homeoffice



Homeoffice für alle, bei denen es möglich ist. Teambesprechungen müssen wieder via Microsoft Teams, nur in Ausnahmefällen persönlich vor Ort stattfinden. Die Maskenpflicht entfällt, wenn alle im Raum anwesenden Kolleg*innen geimpft sind und Abstand einzuhalten ist.